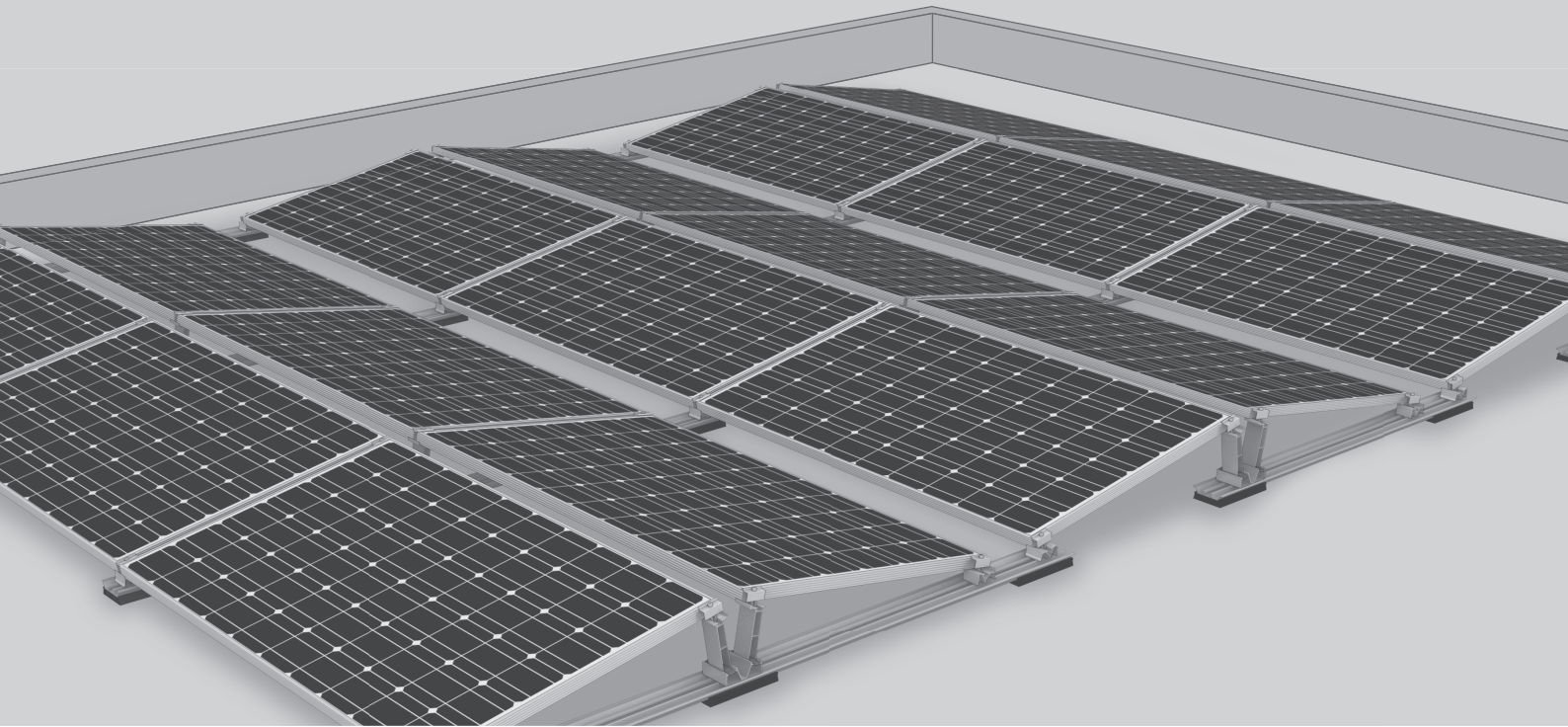




# D-Dome V 10° System

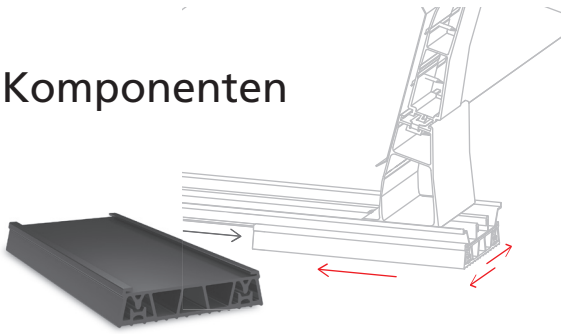
## Die doppelseitige Aufständerung – Generation V



- ▶ Deutlich ballast- und komponentenoptimiertes System aufgrund von besserem Reibbeiwert des schubweichen Auflage-Pads
- ▶ Simultane Montage von Modulen und Montagesystem sowie reduzierte Schraubverbindungen sorgen für Zeitersparnis
- ▶ Günstigere Logistikkosten durch geringeres Transportvolumen

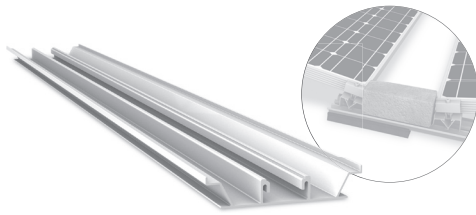


## Komponenten



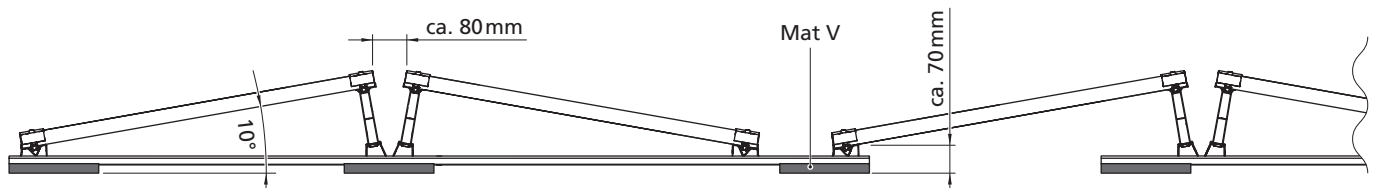
### Mat V

- ▶ Schubweiche Mat V aus EPDM – nur 1 Größe und 1 Variante (keine Alu-Kaschierung nötig)
- ▶ Nimmt Toleranzen auf und gleicht sie aus
- ▶ Reibbeiwerte reduzieren Ballast



### Rail Montageschiene

- ▶ Integrierte Ballastaufnahme macht Zusatzbauteile nahezu überflüssig
- ▶ Kurze Schienen zur Aufnahme der Toleranzen auf dem Dach

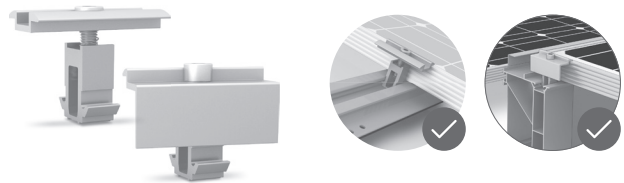


## Technische Daten

	D-Dome V
Anwendungsbereich	Flachdächer $\leq 5^\circ$ mit Folien- oder Bitumeneindeckung, auf Beton, Kies- oder Gründächern
Befestigungsart/Dachanbindung	Ballastiert; keine Dachdurchdringung bei Neigung $\leq 3^\circ$
Voraussetzungen	<ul style="list-style-type: none"> <li>▶ Zulässige Modulmaße (L x B x H): 1386-2080 x 985-1053 x 30-50 mm</li> <li>▶ Minimale Systemgröße: 2 Aufständerungen (4 Module)</li> <li>▶ Klemmung der Eckbereiche zugelassen (siehe <a href="http://k2-systems.com/de/modulfreigaben">k2-systems.com/de/modulfreigaben</a>)</li> </ul>
Technische Besonderheiten	<ul style="list-style-type: none"> <li>▶ Thermische Trennung nach max. 15,5m</li> <li>▶ Mindestabstand zum Dachrand 600mm</li> </ul>
Neigungswinkel	10°
Material	<ul style="list-style-type: none"> <li>▶ Montageschienen, Peak, Basis, SD und MiniClamps: Aluminium EN AW-6063 T66 und AW-6082 T6</li> <li>▶ Mat V Schutzmatte: EPDM</li> <li>▶ Kleinteile: Edelstahl (1.4301) A2-70</li> </ul>

### Dome V Aufständerung

- ▶ Veränderte Geometrie und Verbindungen zur Aufnahme von Toleranzen
- ▶ Nur eine Schraubverbindung und schnelle Eindrehmontage des SD mit Klemmfixierung durch Modulklammer
- ▶ Geringes Transportvolumen



### Universal-Modulklemme: MiniClamp MC/EC

- ▶ Klemmbereich 30-50 mm
- ▶ Kompatibel zu MiniRail und allen Dome V Systemen
- ▶ Optional: Potentialausgleich mit TerraGrif möglich